

**XVII ВСЕРОССИЙСКАЯ ОЛИМПИАДА ШКОЛЬНИКОВ ПО ТЕХНОЛОГИИ
МУНИЦИПАЛЬНЫЙ ЭТАП**

**Задания теоретического конкурса по номинации
«Культура дома и декоративно-прикладное творчество» (2024/2025уч.г.)
7 класс**

1. Рассчитайте сколько пищевых продуктов потребуется для того, чтобы накормить двух человек, если известен расход продуктов на пятерых.

Блюдо	Продукты	Количество продуктов	
		На 5 человек	На 2 человек
Салат из свежих овощей	Огурцы Помидоры Зелень Сметана	5 штук 5 штук 300 г 250 г	
Бутерброд	Хлеб Сливочное масло Колбаса докторская Сыр российский	5 ломтиков 50 г 150 г 150 г	

2. При выборе длины и ширины стежка зигзагообразной строчки необходимо учитывать особенности ткани. От каких особенностей зависит выбор длины и ширины стежка зигзагообразной строчки:

- а) плотности ткани;
- б) степени осыпаемости ткани;
- в) усадки ткани;
- г) все ответы верны.

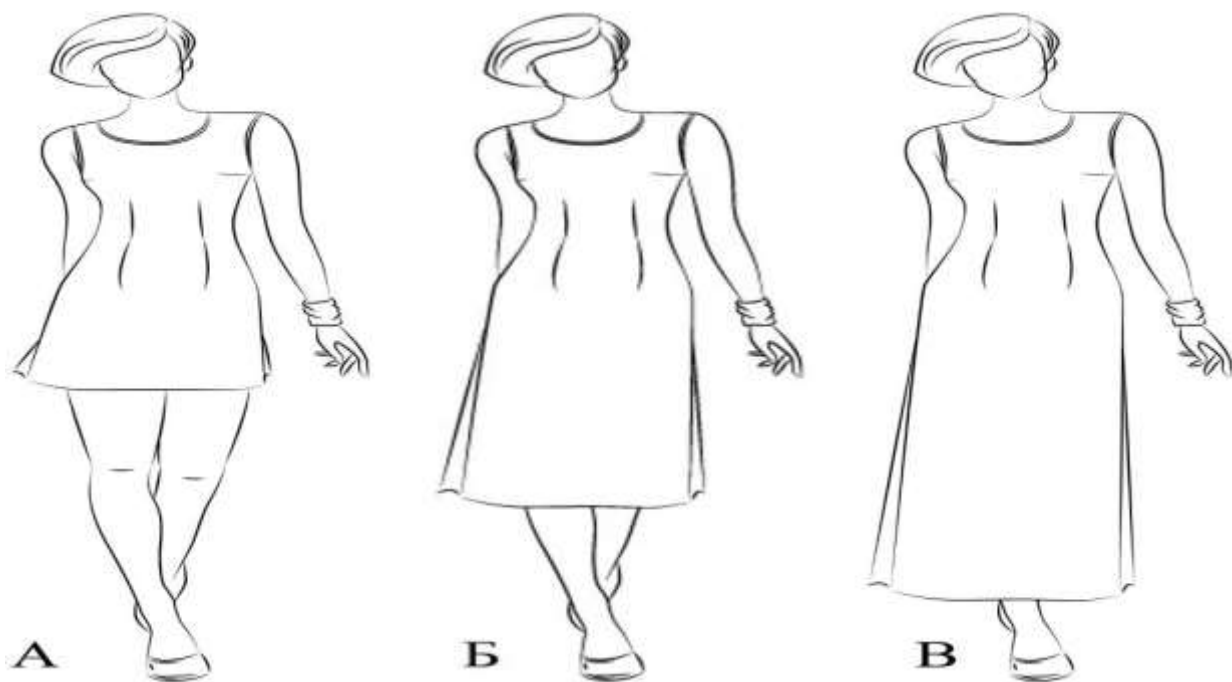
3. Как называется рисунок, изготовленный из ниток на картоне или другом твердом основании: (отметьте знаком + правильный ответ)

- а) изонить;
- б) вязание;
- в) кружевоплетение;
- г) макраме.

4. Установите соответствие между названиями длины платья и изображениями платьев, соответствующей длины. Длина платья

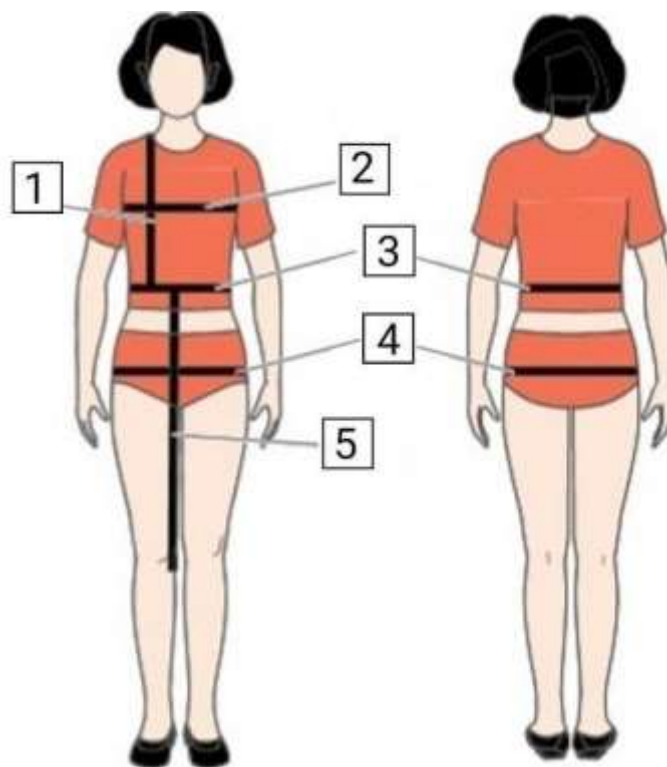
- 1) макси
- 2) миди
- 3) мини

Изображения платьев



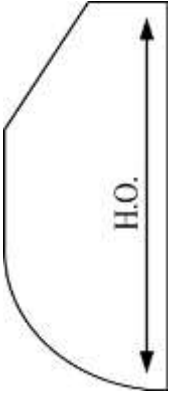
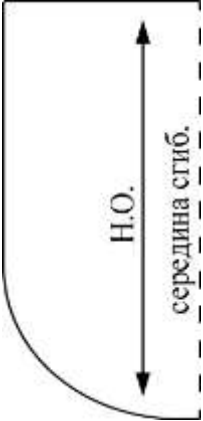
Ответ:

5. Установите соответствие между мерками, обозначенными цифрами на рисунке, и их условными обозначениями



а) Дтп б) Ди в) Сб г) Ст д) Шг

6. Установите соответствие между лекалами и названиями деталей.

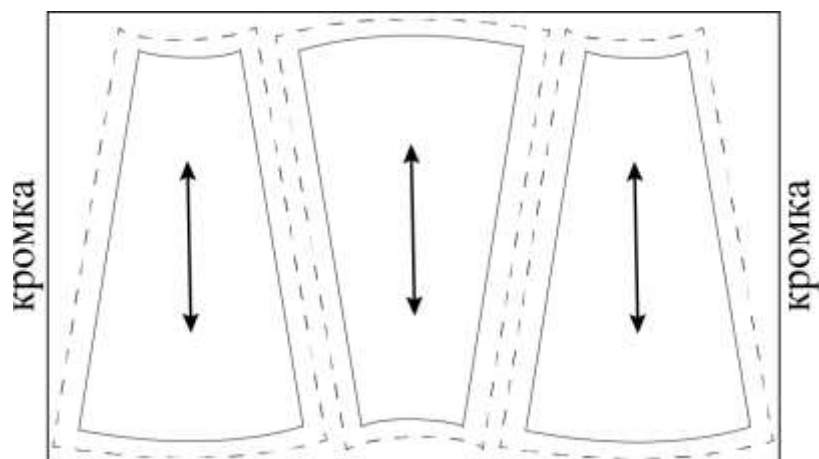
Лекала		Названия деталей	
1)		А)	верхняя часть фартука – карман
2)		Б)	пояс
		В)	нижняя часть фартука

Ответ: 1–А, 2–В.

7. Расположите технологические операции по заготовке льняного волокна в правильной последовательности

1. Сушка, обминка (раздробление твёрдых частей, получение мягкого льна).
2. Вымачивание (разрушение пектиновых веществ, получение тресты).
3. Теревление (выдёргивание стебля из земли).
4. Прессование и паковка в кипы, отправка на прядильную фабрику.
5. Обмочивание (освобождение от листьев и семян, получение соломки).
6. Трепание (вытрёпывание древесины, получение трёпаного льна).

8. Можно ли расположить лекала так, как показано на рисунке, при раскрое юбки из вельвета?



9. Из предложенного списка выберите имя советского и российского художника-модельера, живописца и графика, педагога и профессора, которого в 80-е годы XX века в западной прессе называли «Красным Диором».

- a. Александр Терехов
- b. Гоша Рубчинский
- c. Валентин Юдашкин
- d. Артём Шумов
- e. Игорь Чапурин
- f. Вячеслав Зайцев
- g. Александр Игманд

10. Из предложенных изображений выберите то, на котором изображено платье в стиле ампир.



А	Б	В
---	---	---

Ответ: В

Впишите правильный ответ в строчку для ответа.

11. На фото представлен вид рукоделия, который возник в Эпоху Возрождения и являлся привилегией аристократии. Назовите данный вид рукоделия.



Ответ:

12. К альтернативным источникам энергии относятся:

Выберите все правильные ответы.

- А) солнечная энергия;
- Б) энергия ветра;
- В) гидроэлектростанции;
- Г) тепловые электростанции;
- Д) энергия приливов;
- Е) атомные электростанции.

Ответ: _____

13. К устройствам, накапливающим электрическую энергию, относятся:

- 1. электродвигатели;
- 2. электрогенераторы;
- 3. трансформаторы;
- 4. аккумуляторы.

Ответ

: _____

14. Комнатные растения — это наши целители, они очищают воздух помещений, оказывают губительное воздействие на болезнетворные микробы, выделяя

- а) легкий аромат
- б) кислород
- в) углекислый газ
- г) лечебные свойства

д) фитонциды

15. Найти неправильный ответ. Интерьер жилого дома.

- а) планировка.
- б) внутреннее пространство дома.
- в) композиция.
- г) выбор стиля мебели.
- д) конструкция, чертежи, схемы жилого дома.

16. В строчку для ответа запишите правильный ответ.

Для уменьшения загрязнения окружающей среды надо:

- а) увеличить затраты материалов на производство;
- б) увеличить затраты энергии на производство;
- в) увеличить выпуск продукции;
- г) перерабатывать отходы.

Ответ: _____

17. Вы хотите украсить интерьер гостиной. Выберите четыре основных приёма размещения комнатных растений из предложенного списка.

- а) одиночные растения
- б) ярус
- в) комнатный садик
- г) композиция из горшечных растений
- д) террариум
- е) жардиньерка
- ж) каскад

В строчку для ответа впишите правильный ответ.

18. Впервые появилось в Европе в XVII веке как элемент мужского костюма. В особенности было популярно во французской моде. В современной истории долгое время ассоциировалось с романтическим и винтажным стилем в одежде. Среди ведущих модельеров, неровно дышащих к этому устаревшему, но активно возвращающему сегодня свою прелесть предмету гардероба: Карл Лагерфельд (Karl Lagerfeld), дизайнеры Valentino, Билл Бласс (Bill Blass), Moschino. Назовите этот предмет гардероба.



Ответ _____

Впишите правильный ответ в строчку для ответа.

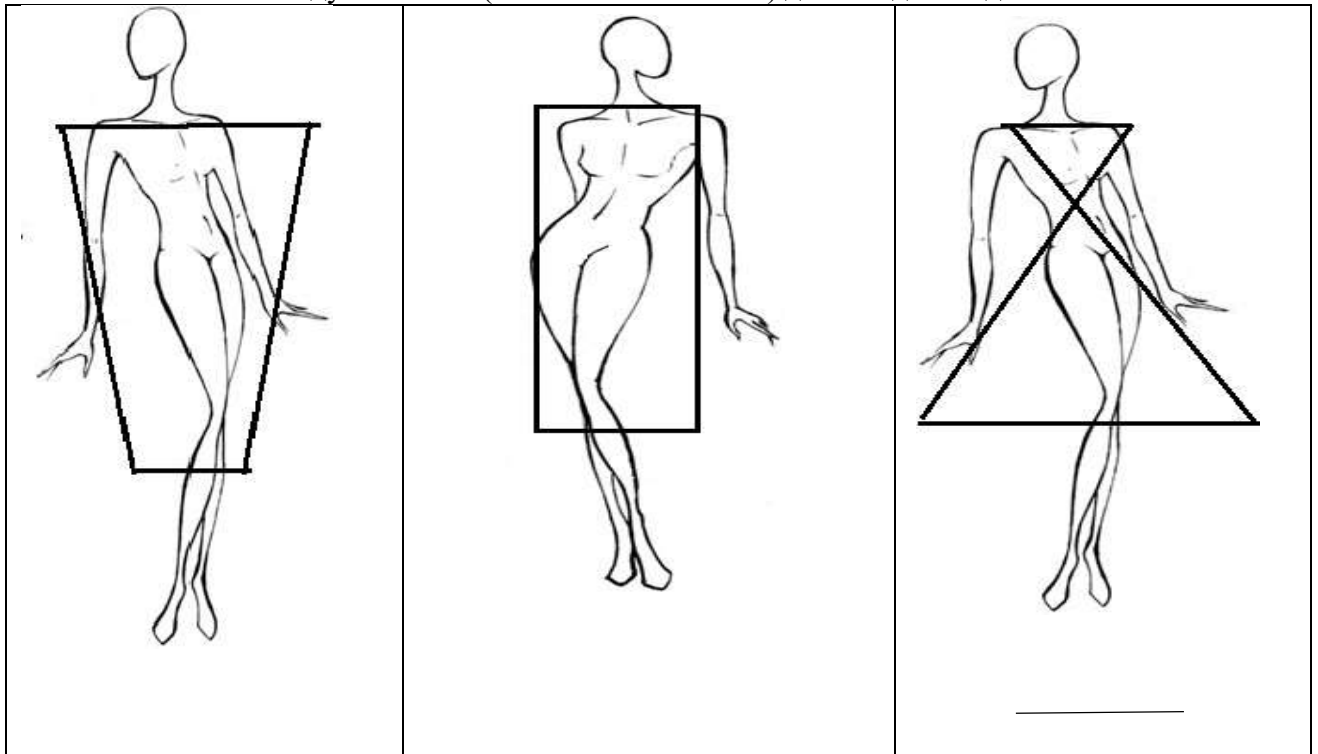
19. На рисунке представлен нижегородский женский костюм. Назовите основные элементы данного костюма.



Ответ:

20. Творческое задание. Вам предложены фигуры со схематичным изображением силуэтов одежды.

1. Предложите по одной модели платья каждого силуэта, на основе использования цветового контраста, ассиметрии, или ритма.
2. Выполните эскизы этих моделей.
3. Опишите внешний вид моделей по предложенной форме.
4. Рекомендуйте ткани (волокнистый состав) для каждой модели.



<i>модель:</i> <i>изделие на основе</i> _____ <i>силуэт</i> _____ <i>покрой</i> _____ _____ <i>детали</i> _____ _____ _____ <i>отделка</i> _____ _____ _____ <i>цвет</i> _____ <i>ткань</i> _____	<i>2 модель:</i> <i>изделие на основе</i> _____ <i>силуэт</i> _____ <i>покрой</i> _____ _____ <i>детали</i> _____ _____ _____ <i>отделка</i> _____ _____ _____ <i>цвет</i> _____ <i>ткань</i> _____	<i>3 модель:</i> <i>изделие на основе</i> _____ <i>покрой</i> _____ _____ <i>детали</i> _____ _____ _____ <i>отделка</i> _____ _____ _____ <i>цвет</i> _____ <i>ткань</i> _____
--	--	---
